







Il sistema di consiglio irriguo basato su immagini satellitari conforme al DM MIPAAF 31 luglio 2015

# IRRISAT

Il primo sistema che fornisce in tempo reale mappe dell'irrigazione e previsioni meteo personalizzate della tua azienda.

## Perchè Irrisat?

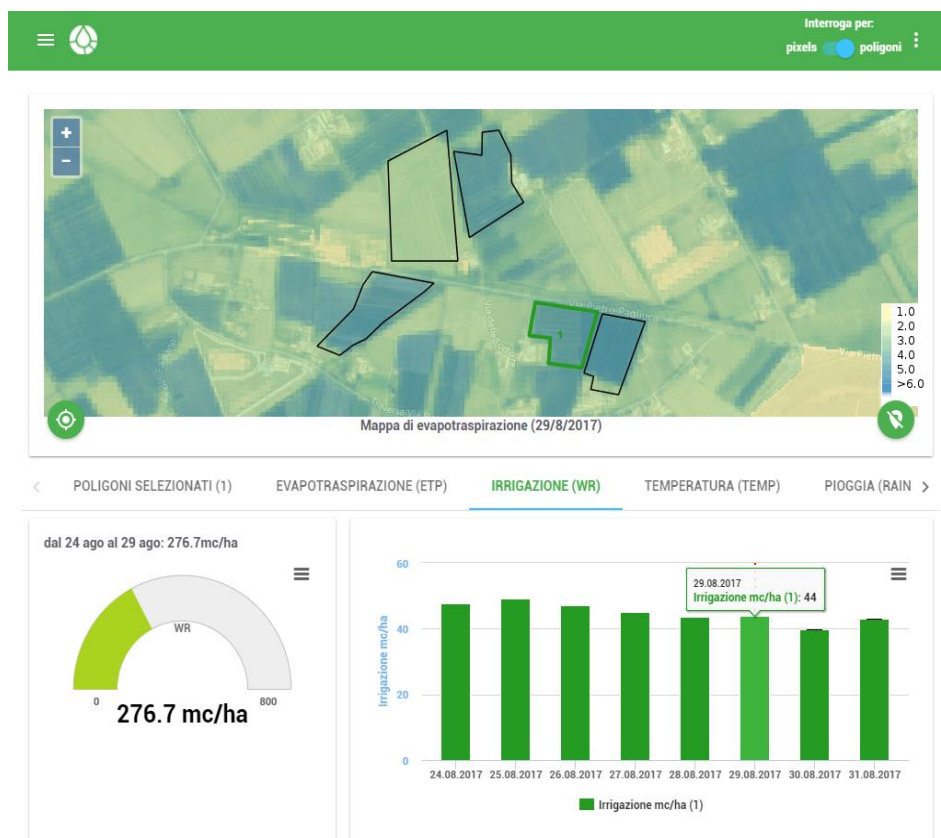
Il risparmio della risorsa idrica in agricoltura può essere conseguita mediante la programmazione efficiente dei volumi e dei tempi di irrigazione in modo da garantire il minimo consumo di acqua a parità di produzione. Irrisat permette agli agricoltori e ai gestori delle risorse idriche di programmare in maniera più razionale l'irrigazione, ottenendo i seguenti vantaggi:

-  Risparmio degli sprechi d'acqua e di energia
-  Ottimizzazione della produzione e del lavoro
-  Monitoraggio dello sviluppo delle colture
-  Previsioni meteo aggiornate



## Come funziona

La piattaforma si basa su un'innovativa tecnologia che integra le osservazioni satellitari con previsioni meteorologiche ad elevata risoluzione spaziale e temporale. Mediante codici di calcolo originali, Irrisat consente di visualizzare mappe dei fabbisogni irrigui giornalieri, a partire dall'ultima irrigazione effettuata e con una previsione fino a cinque giorni successivi. Il sistema, inoltre, attraverso delle schermate semplici ed intuitive, permette di effettuare analisi sullo stato della coltura e dei principali variabili meteo (evapotraspirazione, irrigazione, pioggia, temperatura, indici di vegetazione)



*Dashboard del sistema – i dati satellitari sono quelli forniti dai satelliti **Sentinel 2, ESA Copernicus***

## Servizio

Il servizio, basato su immagini satellitari e su previsioni meteo probabilistiche, può essere implementato in **qualsunque regione del mondo** come SaaS (software as a service).



**Da web, tablet e smartphone**

Collegandosi a [www.irrisat.com](http://www.irrisat.com) dal proprio pc, tablet o smartphone, con passaggi semplici e intuitivi, è possibile consultare le previsioni meteo della propria azienda, mappe aggiornate dello stato delle colture e dei volumi irrigui.



**A chi è rivolto**

Le aziende agricole e i gestori delle risorse idriche possono ottenere previsioni meteo personalizzate e mappe del fabbisogno irriguo delle colture, valutarne la crescita e distinguere le aree irrigate da quelle non irrigate

